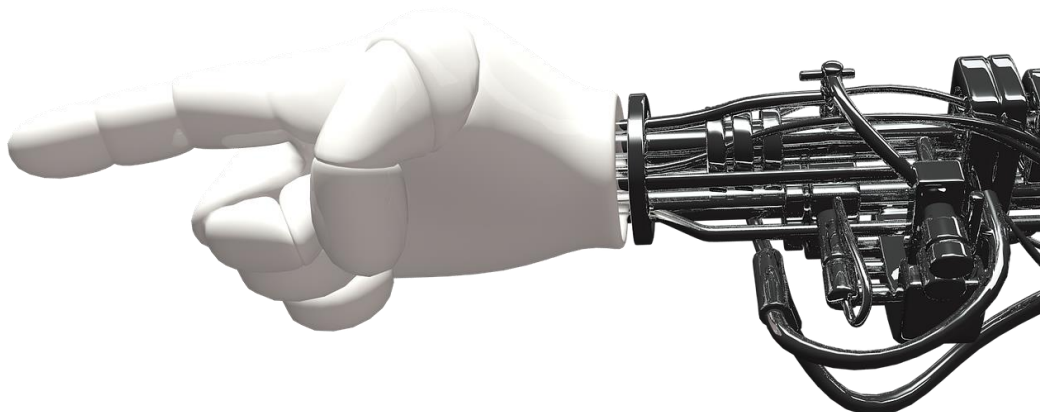


Regione Sicilia: 130 Milioni di euro per l'innovazione – partenariati per la sperimentazione dei risultati della ricerca

La Regione Sicilia destina un totale 3 bandi al sostegno dell'innovazione tecnologica, seguendo le linee tracciate dalla Strategia di Specializzazione regionale, per un investimento complessivo di 130 Milioni di Euro a valere sul POR FESR 2014-2020.



Nell'ambito dei fondi POR FESR 2014-2020, la Regione Sicilia indice un bando per il “**Sostegno alla valorizzazione economica e dell'innovazione attraverso la sperimentazione e l'adozione di soluzioni innovative nei processi, nei prodotti e nelle formule organizzative, nonché attraverso il finanziamento dell'industrializzazione dei risultati della ricerca**”.

Con tale provvedimento la Regione intende finanziare **progetti innovativi, realizzati nel territorio regionale, attraverso il partenariato tra le imprese**, per il rafforzamento delle capacità innovative locali.

Potranno beneficiare dell'intervento le **PMI o le Grandi Imprese, in forma associata** (Raggruppamenti Temporanei o Contratti di Rete), **che comprendano almeno 3 imprese** “sane” di qualsiasi dimensione.

Il progetto presentato dovrà rientrare in uno degli **ambiti tematici** previsti dalla **Strategia di Specializzazione Intelligente regionale: Economia del Mare, Agroalimentare, Energia, Scienze della Vita, Smart Cities and Communities, Turismo, Cultura e Beni Culturali** (cfr. allegato per il dettaglio delle voci) e avere **durata massima di 15 mesi**.

I progetti presentati dovranno perseguire:

- **l'avanzamento tecnologico dei prodotti, dei sistemi di produzione, dei sistemi organizzativi;**
- **la diversificazione produttiva, anche attraverso la contaminazione delle tecnologie e delle loro applicazioni, con riferimento anche al design e alla progettazione.**

La Regione mira così alla promozione e al consolidamento delle reti di impresa, nonché all'inserimento di ricercatori con elevati profili tecnico-scientifici nell'ambito dei progetti presentati.

La proposta dovrà illustrare nel dettaglio le varie fasi e il risultato finale atteso, oltre alle modalità di realizzazione, sia gestionali che finanziarie, dell'intervento. Sarà necessario, infine, illustrare il programma di utilizzo dei risultati, al fine di garantire il pieno conseguimento e la valorizzazione degli obiettivi previsti.

L'**importo complessivo del progetto** non dovrà superare i **2 Milioni di euro**. Il **contributo a fondo perduto** concesso dalla Regione corrisponderà alle spese sostenute dai partecipanti e avrà intensità variabile:

- **50% dei costi ammissibile per le PMI;**
- **15% dei costi ammissibili per le Grandi Imprese.**

Tale predisposizione sarà valida a condizione che le Grandi Imprese collaborino effettivamente con le PMI e che le PMI coinvolte sostengano almeno il 30% del totale dei costi ammissibili.

La **dotazione finanziaria** dell'intervento è di circa **56 Milioni di euro** e il decreto che definisce i tempi e le modalità di presentazione delle domande è attualmente in corso di pubblicazione.

La **procedura valutativa** è a **graduatoria**, fino ad esaurimento delle risorse disponibili.

di Elisabetta Borella di Torre

Per maggiori informazioni, contattare:
INNOVAZIONE2 www.innovazione2.com
segreteria@innovazione2.com
+41 091 683 33 66

Allegato – Elenco dei sub-ambiti ammissibili

Ambito S3 regionale	Sub-ambito
ECONOMIA DEL MARE	Tecnologie e strumenti per il monitoraggio ambientale marino e per la depurazione delle acque marine
	Design innovativo ed efficienza energetica per la nautica ed i mezzi navali e refitting
	Safety e security in ambito portuale e interportuale (porto vs città ed autostrade)

Ambito S3 regionale	Sub-ambito
AGROALIMENTARE	Cambiamenti climatici e patrimonio genetico, vegetale e zootecnico (conservazione, selezione miglioramento e valorizzazione)
	Alimenti funzionali e nutraceutica
	Innovazione e sostenibilità di processo/prodotto/organizzazione delle produzioni e delle filiere agroalimentari (metodologie, materiali, macchine e impianti, servizi)
	Conservazione (metodologie e materiali), logistica (impianti e gestione operativa) e trasporti dei prodotti agro-alimentari
	Qualità, tipicità e sicurezza delle produzioni e delle filiere agroalimentari (vegetali, zootecniche e ittiche)
	Valorizzazione dei sottoprodotti e degli scarti di tutte le produzioni agroalimentari

Ambito S3 regionale	Sub-ambito
ENERGIA	Edifici intelligenti e micro-reti
	Energia distribuita e tecnologie abilitanti finalizzati alla riduzione del consumo energetico e del costo dell'energia
	Gestione dell'energia e dei servizi a rete e pianificazione territoriale sostenibile
	Nuove tecnologie innovative nell'ambito dell'eco innovazione (Materiali, processi e dispositivi avanzati nell'ambito energetico-ambientale e della bioedilizia)
	Mobilità sostenibile ed uso efficiente dell'energia nei contesti urbani
	Produzione di biocarburanti e bioliquidi sostenibili

Ambito S3 regionale	Sub-ambito
SCIENZE DELLA VITA	Metodologie e tecnologie per la prevenzione (compreso ruolo degli inquinanti ambientali, e della nutraceutica nella epigenetica)
	Metodologie e tecnologie per la diagnosi
	Metodologie e tecnologie per la terapia, innovativa e/o avanzata (sono incluse Centri di risorse biologiche, medicina rigenerativa e terapia genica, Scaffold 2D e 3D)
	Sensoristica e dispositivi (compresi studi preclinici per la sensoristica)
	E-health (E-Care, telemedicina, ...)
	Sviluppo del farmaco (Drug discovery, delivery e quality by design, Studi preclinici e clinici)
	OMICs e bioinformatica applicata alle omics

Ambito S3 regionale	Sub-ambito
SMART CITIES AND COMMUNITIES	Smart Environment
	Smart Living
	Smart Governance
	Smart People
	Smart Mobility
	Smart Economy

Ambito S3 regionale	Sub-ambito
TURISMO-BENI CULTURALI- CULTURA	Attività e nuove tecnologie per l'industria dell'esperienza e per lo sviluppo di contenuti culturali e creativi
	Nuove tecnologie per la tutela, conservazione e restauro del patrimonio culturale/naturale
	Attività e nuove tecnologie per la valorizzazione innovativa del patrimonio culturale/naturale e per lo sviluppo dei servizi turistici
	Sviluppo di piattaforme digitali e servizi web per il turismo e la promozione culturale